

# L'espace personnel salarié !

Facile d'utilisation, sécurisé  
et confidentiel.

## Pour vous connecter :

### Un lien vous a été envoyé par email

Le voici si vous ne l'avez pas reçu : <https://agestra.padoa.fr/employee>

### Renseignez votre adresse email

Si elle n'est pas répertoriée : demandez à la secrétaire médicale de l'enregistrer

### Procédez à la double authentification

Pour assurer la sécurité de vos données personnelles, pas de mot de passe : vous entrez un code de connexion reçu par email puis entrer un nouveau code de connexion reçu par SMS

Ou scannez  
ce QR code



## Toutes vos données sont en sécurité

Nous avons fait le choix d'une plateforme sans compromis sur la protection de vos données personnelles. Notre prestataire est certifié Hébergeur de Données de Santé et ISO 27001 pour la sécurité des données.

Pour en savoir davantage, consultez leurs engagements :



agestra

Agir Ensemble pour  
la Santé au Travail

# Votre espace salarié

## Retrouvez les informations liées à votre santé au travail

### Votre prochaine visite médicale

- Toutes les informations pratiques : date, horaire, adresse, professionnel de santé
- Le questionnaire sur votre état de santé pour mieux préparer votre visite

### Vos visites passées

- Les réponses à vos questionnaires
- Les recommandations adressées par votre professionnel de santé
- Vos résultats d'examens
- Vos prescriptions et/ou orientations
- Vos attestations de suivi

### Vos échanges de documents

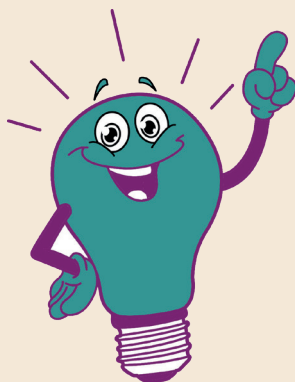
- Les documents transmis par AGESTRA
- Les documents envoyés à votre professionnel de santé

### Votre profil

- Le récapitulatif de vos emplois passés et actuel
- Vos informations administratives : prénom, nom, date de naissance, numéro de téléphone et email
- Les coordonnées de votre service pour les contacter facilement

## En cas de visites en téléconsultation

- Connexion sécurisée sur votre espace salarié
- Fiabilité avec un test caméra, son et connexion avant la téléconsultation



agestra

Agir Ensemble pour  
la Santé au Travail