

DÉMARCHE D'INTÉGRATION D'UN USAGER D'ESAT EN MILIEU ORDINAIRE DE TRAVAIL

Objectif Faciliter l'accompagnement du passage de l'ESAT vers un supermarché par une **collaboration pluridisciplinaire**

Historique de la demande



Qui ?

Enseigne de supermarché qui emploie plus de 46 000 salariés en France



Comment ?

Embauche d'un **équiper polyvalent**



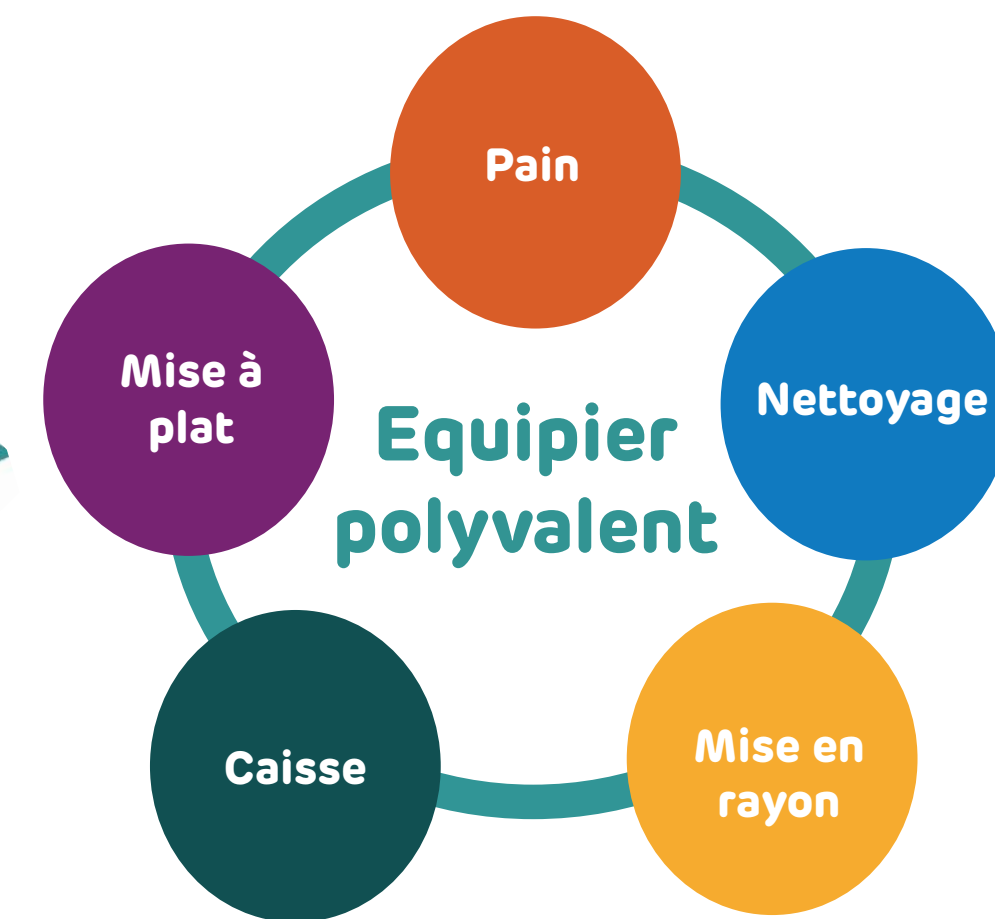
Pourquoi ?

Pour soutenir sa politique handicap



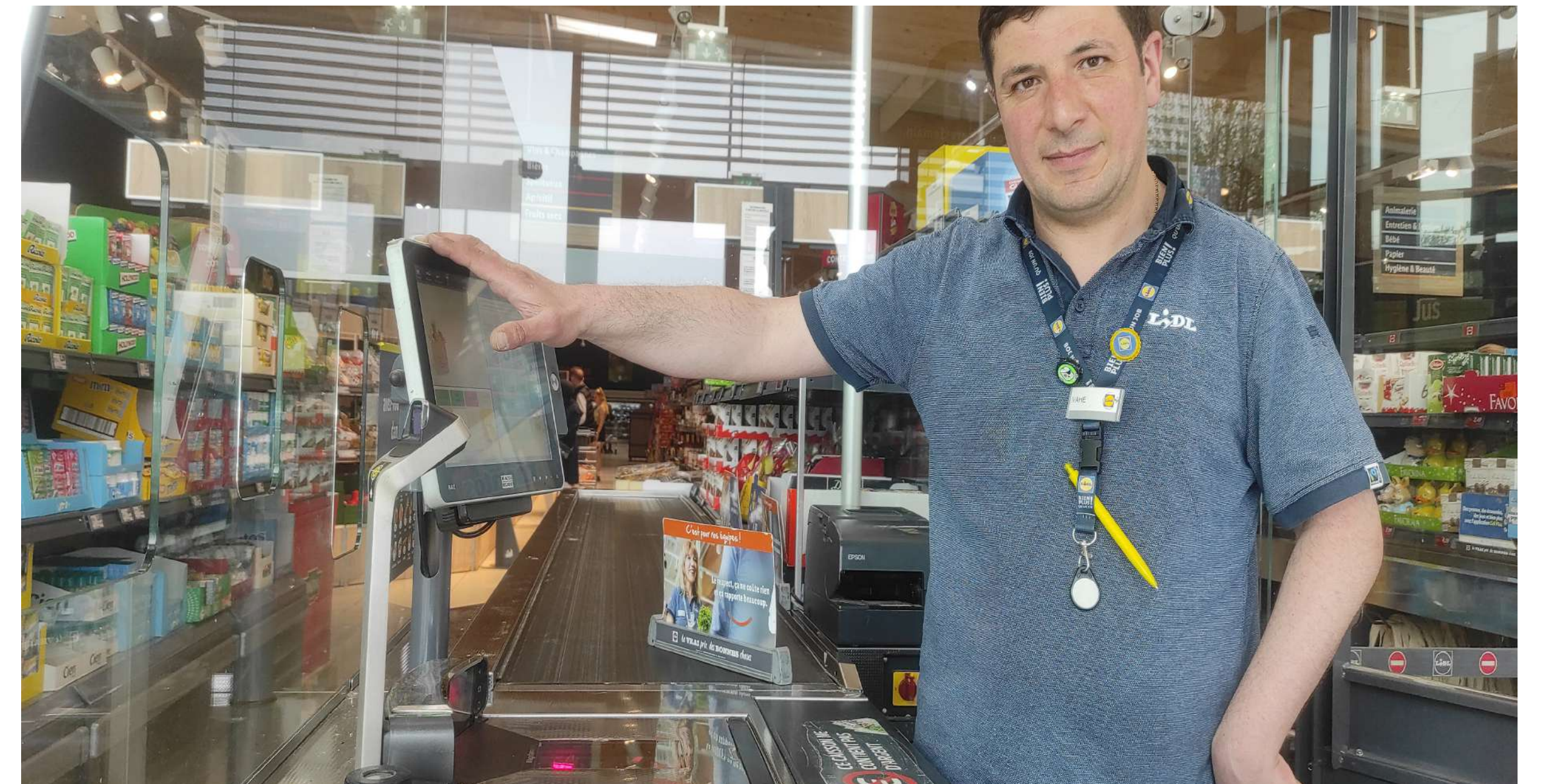
Moyens

Partenariat avec un ESAT et le service de santé au travail : AGESTRA



Présentation du salarié et du handicap

- > Salarié de 40 ans en ESAT depuis 2017
- > Handicap suite à un accident de la voie publique
- > **Hémiparésie gauche** complète du membre supérieur et inférieur



Méthodologie

Mise à disposition du salarié de l'ESAT dans un supermarché 2h/jour : **contrat de prestation**

05/22

Discussion avec la responsable des relations humaines du supermarché pour éventuellement préparer une embauche sur un poste d'équiper polyvalent

Visite vers le médecin du travail pour une augmentation du temps de travail
Conclusion : étude de poste à prévoir afin de préparer l'embauche définitive

09/22

Etude de poste avec la RRH de l'enseigne, le directeur du magasin, l'encadrement de l'ESAT, la technicienne et l'IDEST d'AGESTRA

10/22

Restitution et discussion de l'étude avec les différents acteurs

12/22

01/23

Embauche en CDI à 20h/semaine
Rythme et productivité adaptés au handicap du salarié

Préconisations

- > Pas de port de charges > à 5 kg
- > Pas de port de cartons instables
- > Achat d'un chariot à fond constant
- > Alternance des tâches
- > Sensibilisation salarié, collègues et responsable du magasin

Bilan à 1 an : Absence de symptomatologie douloureuse, respect des préconisations et intégration à l'organisation de l'équipe **réussie** !

Retrouvez le témoignage en vidéo !



La pluridisciplinarité en santé au travail : l'alliance de compétences clés

Points de vigilance

- > Respect des préconisations
- > Sensibilisations régulières du salarié et de l'équipe
- > Maintien du partenariat entre l'entreprise et AGESTRA

Suivi

