

Visite médicale : découvrez la pré-visite, une nouvelle étape dans le parcours de vos salariés !

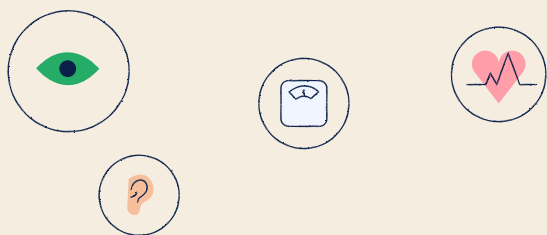
Avant le jour de sa visite en santé au travail, le salarié est invité à réaliser :

Un questionnaire

depuis son espace personnel

sur son état de santé
général, ses expositions,
ses risques et son vécu au
travail

Avec la pré-visite, **le salarié est acteur de sa santé au travail** et prend conscience des risques liés à son activité. Cela permet au professionnel de santé de gagner du temps dans son analyse. Cette dernière est affinée grâce à plus de données collectées, qui enrichissent le dossier du salarié.



75%

des salariés pensent que la
pré-visite permet de mieux
comprendre leur état
de santé lié à leur travail*

*Source : questionnaire de satisfaction auprès de
1100 salariés ayant utilisé la pré-visite dans 4
centres de l'AST74 - Août 2020

Combien de temps dure le questionnaire en moyenne ?

10 minutes pour les visites de reprise et à la demande

20 minutes pour les visites périodique et d'embauche

Le salarié peut réaliser cette pré-visite directement depuis un smartphone ou un ordinateur.

Une pré-visite encadrée

Identité vérifiée

Données protégées

*grâce à un logiciel certifié
ISO27001*

agestra

Agir Ensemble pour
la Santé au Travail