

LE BRUIT



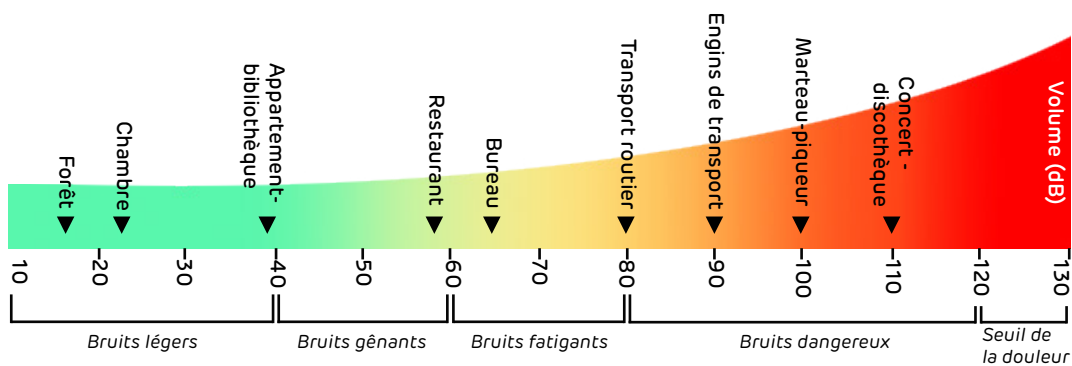
Fiche Conseil

Le bruit, qu'est-ce que c'est ?

Le bruit est un **son désagréable ou gênant**. Le son est une vibration qui se propage dans un milieu (liquide, solide ou gazeux) sous la forme d'une onde. En milieu professionnel on parle uniquement de bruit.

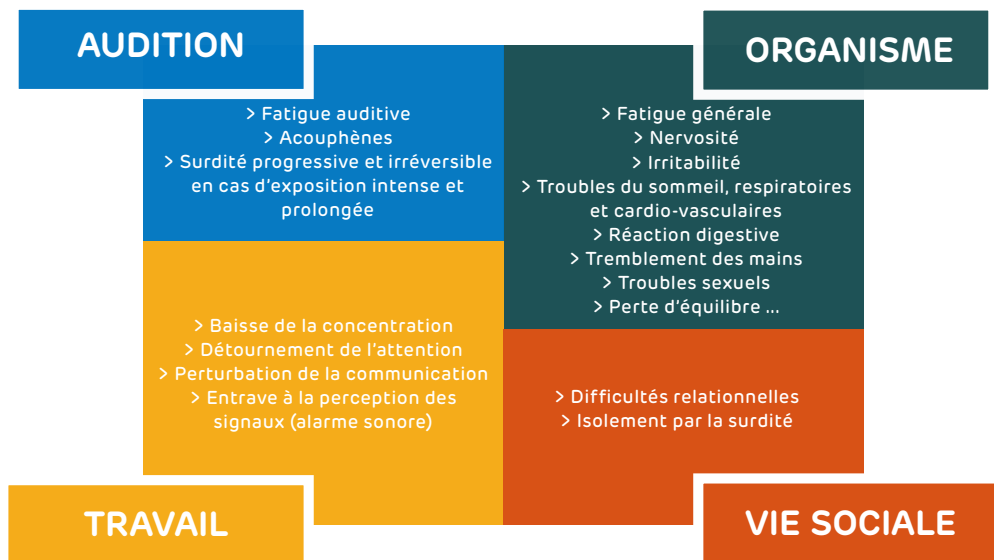
Les risques liés au bruit augmentent en fonction de son intensité et de sa durée d'exposition.

Echelle du bruit (dB)



Quels sont les effets du bruit ?

L'obligation d'élever la voix pour se faire entendre indique que le niveau de bruit est élevé et peut entraîner des effets sur la santé, et également sur d'autres critères :



Quels sont les moyens de prévention ?

Dans la démarche de prévention, **les actions collectives sont prioritaires par rapport aux actions individuelles.**

Prévention collective

Voici quelques exemples d'actions :

- > isolation de la machine dans des locaux indépendants évitant les transmissions de vibrations ;
- > encoffrement de la machine ;
- > traitement acoustique des parois, du plafond ;
- > écran acoustique ;
- > cabine insonorisée pour le personnel ;
- > réduction de la durée d'exposition.



Prévention individuelle

Le meilleur Protecteur Individuel Contre le Bruit (PICB) est celui qui sera **le plus adapté à la situation de travail et au salarié (confort)**. Il est :

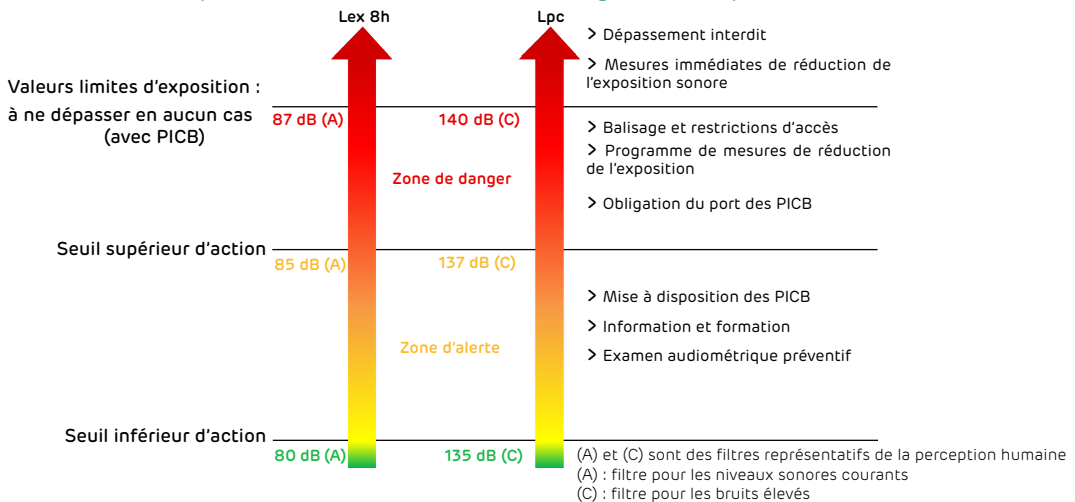
- > à mettre en place avant d'entrer dans la zone bruyante ;
- > à porter pendant toute la durée d'exposition ;
- > à retirer après la sortie de la zone de bruit.
- > à nettoyer et désinfecter régulièrement selon les indications du fabricant ;
- > à stocker dans un endroit propre et sec ;



Réglementation (Décret 2006-892 du 19 juillet 2006)

Niveau d'exposition

Exigence de prévention



Votre service de santé au travail vous accompagne :

- > audiogrammes de dépistage pendant les visites médicales ;
- > métrologie ;
- > recherche de solutions de prévention adaptées ;
- > sensibilisation des salariés...

Votre médecin du travail se tient à votre disposition pour de plus amples informations