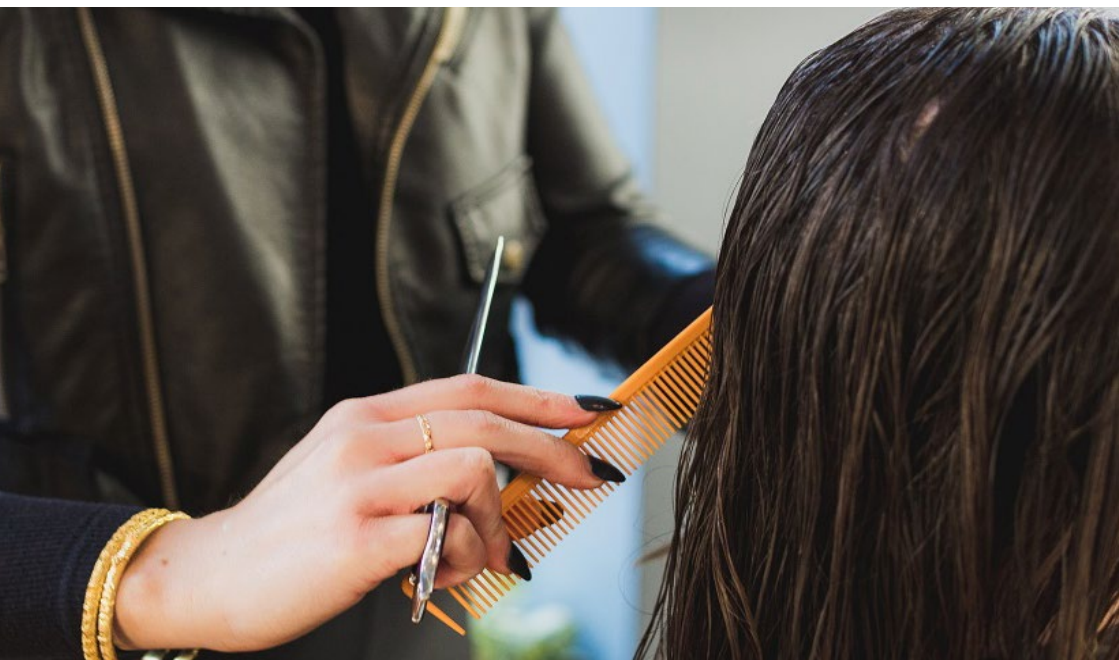


METIERS DE LA COIFFURE RISQUES PRINCIPAUX ET PRÉVENTION



Fiche conseil

TROUBLES MUSCULO-SQUELETTIQUES ET MALADIES VEINEUSES

Les causes

- **Contraintes posturales** : stations debout et assise prolongées, piétinements, surélévation des bras, inclinaisons et torsions du tronc, gestes répétitifs...
- **Charge et cadence de travail élevées**
- **Outils utilisés inadaptés** : sèche-cheveux lourd...
- **Aménagement des locaux inadaptés**

Effets sur la santé

- **Douleurs**: épaules, dos, cou, bras, coudes, poignets (syndrome du canal carpien, tendinites...)
- **Insuffisance veineuse des membres inférieurs**

Prévention

- **Alternier les tâches et les postures de travail**
- **Faire des pauses régulières**
- **Utiliser des fauteuils, tabourets de coupe ainsi que des bacs à shampoing réglables en hauteur**
- **Utiliser des outils adaptés et ergonomiques**
- **Porter des chaussures à petits talons (3 à 5 cm) et antidérapantes**
- **Laisser un espace suffisant entre les postes de travail, l'environnement de travail rangé et les outils accessibles**



RISQUE CHIMIQUE ET ALLERGIES

Les causes

- **Produits de coiffure**
- **Outils en métal** : ciseaux...
- **Gants en latex**

Dommages sur la santé

- **Allergies, irritations** : rhinites, dermatites allergiques, asthme, eczéma, conjonctives...



Prévention

- **Substituer les produits les plus dangereux par des produits moins nocifs**
- **Disposer d'une aspiration et d'une ventilation efficaces dans le local technique et le salon**
- **Porter des gants en nitrile à usage unique (ne pas retourner les gants pour une nouvelle utilisation)**
- **Utiliser des outils sans nickel et sans chrome**
- **Laver ses mains au savon surgras et à l'eau tempérée (pas au shampoing)**
- **Tamponner ses mains pour le séchage**
- **Appliquer une crème régénératrice en fin de poste**
- **Porter un masque A2P2 en cas de préparation de produits hautement volatils**
- **Ne pas manger, ni boire dans le local de stockage des produits**

ORGANISATION DU TRAVAIL

- **Organiser et planifier le travail**
- **Faire des pauses régulièrement**



Les causes

- Contact rapproché avec la clientèle
- Accident d'exposition au sang (utilisation d'outils coupants)



Effets sur la santé

- Infections virales (grippe...), bactériennes et mycosiques (impétigo, mycoses...), transmission de parasites (poux, gale...), infections virales par contact direct avec le sang.

Prévention

- Nettoyer et désinfecter le matériel de coiffure en utilisant des gants
- Laver les serviettes au minimum à 60°, et les changer entre chaque client
- Porter des gants en nitrile à usage unique
- Ne pas porter de bijoux
- Disposer d'une trousse de secours avec matériel adapté
- Se laver les mains entre chaque client
- Utiliser des rasoirs à usage unique à jeter dans une « boîte à aiguilles »
- Vaccins conseillés : diphtérie, tétanos, poliomyélite, coqueluche, hépatite B

Conduite à tenir en cas d'Accident d'Exposition au Sang (AES) :

- Laver la plaie à l'eau et au savon
- Désinfecter avec une solution antiseptique
- Se rendre au service des urgences le plus proche
- Informer sa hiérarchie et déclarer l'accident du travail

**Votre médecin du travail
assisté de son équipe
pluridisciplinaire
restent à votre disposition
pour toute information**

AGESTRA
1 rue de Courcelles
57070 METZ
03 87 63 36 15

Retrouvez toutes nos fiches conseils
sur www.agestra.org